

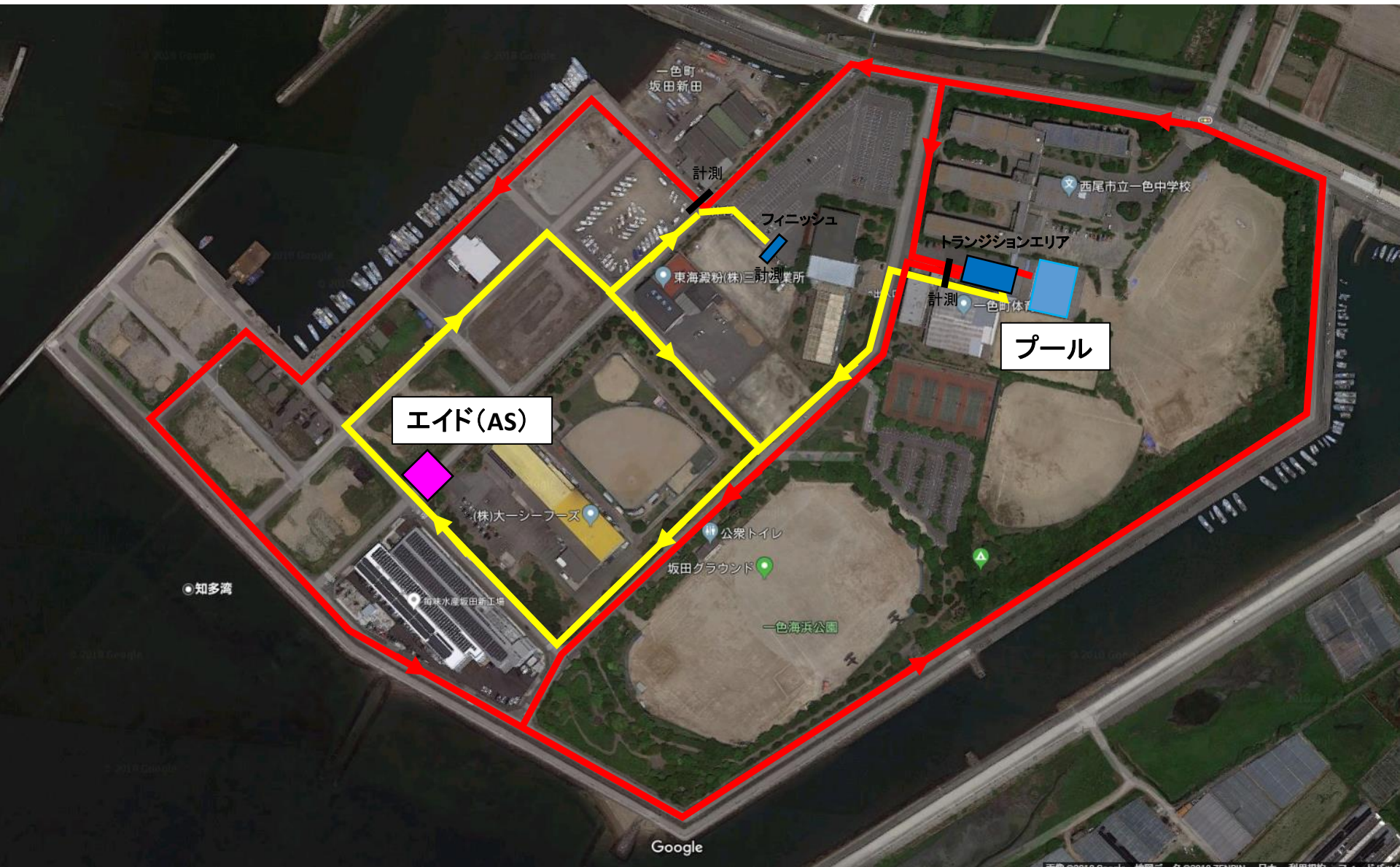
# キッズトライアスロンin西尾一色2022

中高生	S300m	B10km (2.1km × 4+1.6km)	R2.5km (800m × 3+100m)
5、6年生	S200m	B 5.8km (2.1km × 2+1.6km)	R1.7km (800m × 2+100m)
3、4年生	S100m	B 3.7km (2.1km × 1+1.6km)	R0.9km (800m × 1+100m)
1、2年生	S 50m		R0.9km (800m × 1+100m)

※バイク1周2.1km      ラン1周800m

— バイクコース

— ランコース



# キッズトライアスロンin西尾一色2022

中高生	S300m	B10km (2.1km × 4+1.6km)	R2.5km (800m × 3+100m)
5、6年生	S200m	B 5.8km (2.1km × 2+1.6km)	R1.7km (800m × 2+100m)
3、4年生	S100m	B 3.7km (2.1km × 1+1.6km)	R0.9km (800m × 1+100m)
1、2年生	S 50m		R0.9km (800m × 1+100m)

※バイク1周2.1km      ラン1周800m

— バイクコース

— ランコース



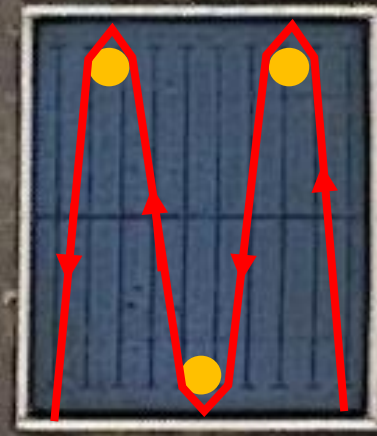


25mプール使用範囲

4コース使用、コースロープ無し

1-2年生は2コース使用

トランジションエリア



中高生 300m(上陸し、3周回)  
5、6年生 200m(上陸し、2周回)  
3、4年生 100m(1周回)  
1、2年生 50m(1周回)

一色町体育館

# キッズトライアスロンin西尾一色2022

